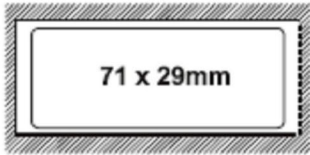


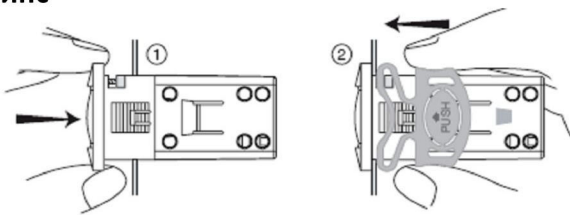
# EASY PJEZS\*\*\*E\* – краткое руководство по монтажу и настройке

## Установка контроллера



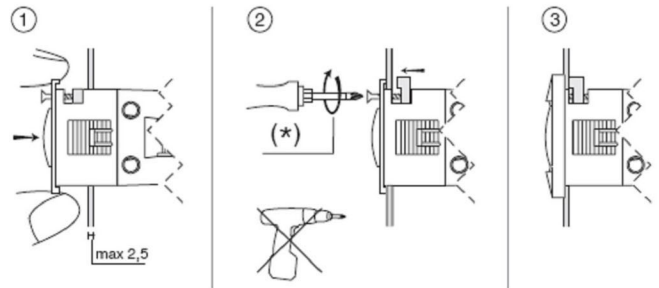
Для установки easy: сделать отверстие на панели, соответствующее шаблону 71x29 мм.

## Установка на панель с помощью 2 пружинных клипс



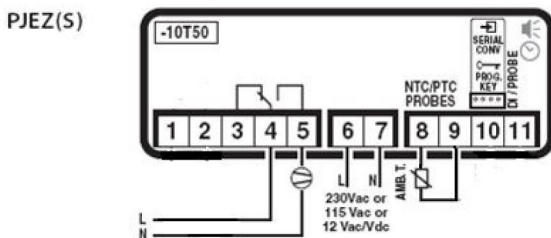
Вставить контроллер в отверстие (этап 1);  
Закрепить контроллер пружинными клипсами со стороны задней стенки (этап 2);

## Установка на панель с помощью крепежных зубцов



Толщина панели не должна превышать 3 мм;  
Снять фронтальную пластинку и убедиться, что 2 крепежных зубца, находятся в соответствующих положениях (не должны выходить за размер шаблона отверстия). В противном случае открутить винты нажимая на них. Не откручивать слишком сильно, они не должны выходить за панель (этап 1);  
Вставить контроллер в отверстие панели и установить его в этой позиции, нажимая на центр фронтальной стороны (этап 1);  
С помощью отвёртки повернуть на 90° закручивая нижний винт (зубец должен выйти из своего положения и закрепить панель), закрутить до закрепления контроллера в панели. Не перекачивать, когда прибор закреплён достаточно 1/2 оборота для полного закрепления. Если зубец не закрепляет панель, открутить винты, одновременно нажимая с помощью отвёртки, чтобы протолкнуть зубец. Не откручивать слишком, головка винта не должна выходить за поверхность рабочей панели (этап 2);  
Повторить данную операцию для верхнего винта (этап 2);  
Прикрепить переднюю рамку (этап 3)

## Электрическая схема



Макс. ток реле – 16А

## Клавиатура



## Назначение клавиш

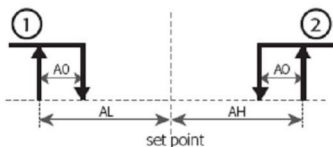
No кнопки	Во время работы		При включении	
	Нажатие кнопки	Нажатие комбинации кнопок		
	Более 3с: ВКЛ/ВЫКЛ	При нажатии совместно с  включает/отключает постоянный цикл		
	- 1с: отображение с возможностью изменения заданного значения температуры - Более 3с: доступ в меню настройки - отключение зуммера аварии	-	При нажатии в течение 1с сбрасывает текущий набор настроек EZY	Совместное нажатие кнопок  и
	Более 3с: включение/отключение размораживания	При нажатии совместно с  включает/отключает постоянный цикл	При нажатии в течение 1с показывает версию ПО	сбрасывает настройки к заводским

## Таблица тревог и сигнализации

Код тревоги	Зуммер и реле тревоги	Свето диод	Описание тревоги	Сброс	Зависимые параметры *
E0	активны	ВКЛ	ошибка датчика	автоматический	-
LO	активны	ВКЛ	тревога- низкая температура	автоматический	[AL] [Ad]
HI	активны	ВКЛ	тревога- высокая температура	автоматический	[AH] [Ad]
EE	не активны	ВКЛ	ошибка контроллера	невозможен	-
EF	не активны	ВКЛ	ошибка параметров работы	ручной	-
dF	не активны	ВЫКЛ	идёт размораживание	автоматический	[d6=0]
EtC	не активны	ВКЛ	тревога часов	устанавливая время	Если используются часы

## Таблица параметров контроллера

Пар.	Описание	Тип	Мин.	Макс.	Ед.Изм.	Заводская
PS	пароль	F	0	200	-	22
/2	стабильность измерения датчика	C	1	15	-	4
/5	выбор °C/°F	C	0(°C)	1(°F)	-	0
/6	отключить десятичную запятую	C	0	1	-	0
/C1	калибровка датчика температуры	F	-12,7	+12,7	(°C/°F)	0
St	установленное значение	S	r1	r2	°C/°F	4
r1	минимальное установленное значение	C	-50	r2	°C/°F	-50
r2	максимальное установленное значение	C	r1	+150	°C/°F	90
r3	выбор режима прямого/обратного (0 – охлаждение с размораживанием, 1 – охлаждение без размораживания, 2 - нагрев)	C	0	2	-	0
rd	дифференциал регулирования	F	0	+19	°C/°F	2
c0	задержка запуска компрессора при включении	C	0	100	мин	0
c1	мин. время между включениями компрессора	C	0	100	мин	0
c2	минимальное время выключения компрессора	C	0	100	мин	0
c3	минимальное время включения компрессора	C	0	100	мин	0
c4	время включения компрессора в аварийном режиме	C	0	100	мин	0
cc	продолжительность постоянного цикла	C	0	15	ч	4
cb	отключение тревоги температуры после постоянного цикла	C	0	15	ч	2
d0	тип размораживания	C	0	4	-	0
d1	интервал между размораживаниями	F	0	199	ч/мин (см. dC)	8
dP	максимальная продолжительность размораживания	F	1	199	мин/с (см. dC)	30
d4	размораживание при включении контроллера	C	0	1	-	0
d5	задержка размораживания при включении	C	0	199	мин	0
d6	блокирование отображения температуры во время размораживания	C	0	1	-	1
dd	время каплеобразования	F	0	15	мин	2
d8	время отключения тревоги после размораживания	F	0	15	ч	1
d9	приоритет размораживания над защитой компрессора	C	0	1	-	0
dC	основа времени (0:d1- часы, dP-минуты; 1:d1- минуты, dP-секунды)	C	0	1	-	0
A0	Дифференциал тревоги по температуре. При A0<=0 аварийные пороги AH и AL – абсолютные величины, при A0>0 – относительные.	C	-20	+20	°C/°F	2
AL	Абсолютная/относительная величина для тревоги по низкой температуре	F	-50	150	°C/°F	0
AH	Абсолютная/относительная величина для тревоги по высокой температуре	F	-50	150	°C/°F	0
Ad	задержка тревоги температуры	C	0	199	мин	0



При A0>0 аварийные пороги считаются относительно заданного значения (set point)

**Доступ к параметрам F:** Нажмите кнопку SET более, чем на 3с. На дисплее появится запрос пароля «PS». Нажимайте кнопки «Вверх» и «Вниз» для перемещения по списку параметров.

Нажмите кнопку SET для изменения нужного параметра, кнопками «Вверх» и «Вниз» измените значение и нажмите кнопку SET для предварительного запоминания параметра.

Изменив аналогичным образом остальные параметры, нажмите кнопку SET на 3с для окончательного сохранения всех изменений.

**Доступ к параметрам C:** Нажмите кнопку SET более, чем на 3с. На дисплее появится запрос пароля «PS». Нажмите кнопку SET еще раз. Кнопками «Вверх» и «Вниз» задайте пароль (по умолчанию - 22).

Нажимайте кнопки «Вверх» и «Вниз» для перемещения по списку параметров.

Нажмите кнопку SET для изменения нужного параметра, кнопками «Вверх» и «Вниз» измените значение и нажмите кнопку SET для предварительного запоминания параметра.

Изменив аналогичным образом остальные параметры, нажмите кнопку SET на 3с для окончательного сохранения всех изменений.

**Данный документ является выдержкой из полного руководства +030220796, пожалуйста обращайтесь к указанному документу за дополнительной информацией.**